

Содержание тома

Обозначение	Наименование	Примечание
	Титульный лист	
1	Общие данные /начало/	
2	Общие данные /окончание/	
3	План подземного уровня	
4	Кладочный план подвальной части дома	
5	Маркировочный план первого этажа	
6	Кладочный план первого этажа	
7	Маркировочный план второго этажа,	
8	Кладочный план второго этажа	
9	План кровли	
10	План осей	
11	Разрез 1-1	
12	Разрез 2-2	
13	Фасад 1-4	
14	Фасад А-Е	
15	Фасад 4-1	
16	Фасад Е-А	
17	Экспликация полов	
18	Спецификация заполнения проемов. Схема окон	
19	Ведомость и спецификация перемычек	
20	Ведомость отделки фасадов	
21	Кровельный пирог	
22	Узлы 1, 2	
23	Вид 1	
24	Вид 2	
25	Вид 3	
26	Вид 4	

Ведомость основных комплектов рабочих чертежей

Обозначение	Наименование	Примечание
АС	Архитектурно-строительные решения	
КР	Конструктивные решения	

Ведомость ссылочных и прилагаемых документов

Обозначение	Наименование	Примечание
ГОСТ 6629-88	Двери деревянные внутренние для жилых и обществ. зданий	
ГОСТ 5781-82*	Сталь горячекатаная для армир. ж/б констр.	
ГОСТ 8240-89	Швеллер стальной	
ГОСТ 8509-86	Уголки равнополочные, стальные	
ГОСТ 1839-80*	Трубы и муфты асбестоцементные	
ГОСТ 14918-80*	Сетки арматурные сборные для ж/б конструкций	
ГОСТ 23279-85	Сталь тонколистная оцинкованная с непрер. линий	
Серия 1.038.1-1	Перемычки ж/б	
Серия 14.1-1	Плиты перекрытий ж/б многопустотные	

Файл скачан с сайта **БЕСПЛАТНЫЕ ПРОЕКТЫ ДОМОВ**

Согласовано

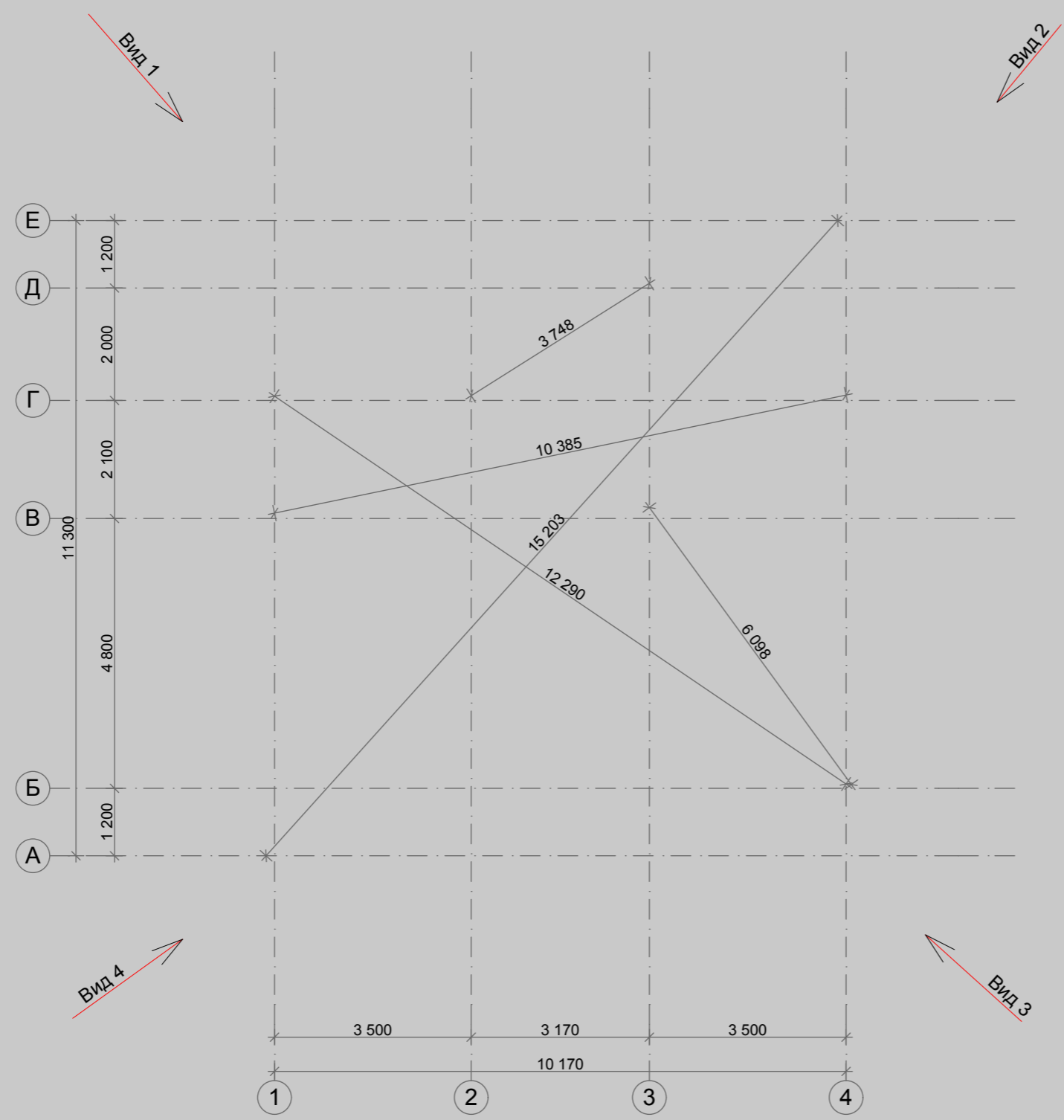
Взам. инв. №

Подп. и дата

Инв. № подл.

						МП-330-АР-148				
Изм.	Коп.уч.	Лист	№Док.	Подп.	Дата					
ГИП						Богословский А.А.	Проект индивидуального жилого дома	Стадия	Лист	Листов
Архитектор								Кравцова А.М.	П	1
							Общие данные /начало/		ООО "Монтос-Дом"	

Согласовано



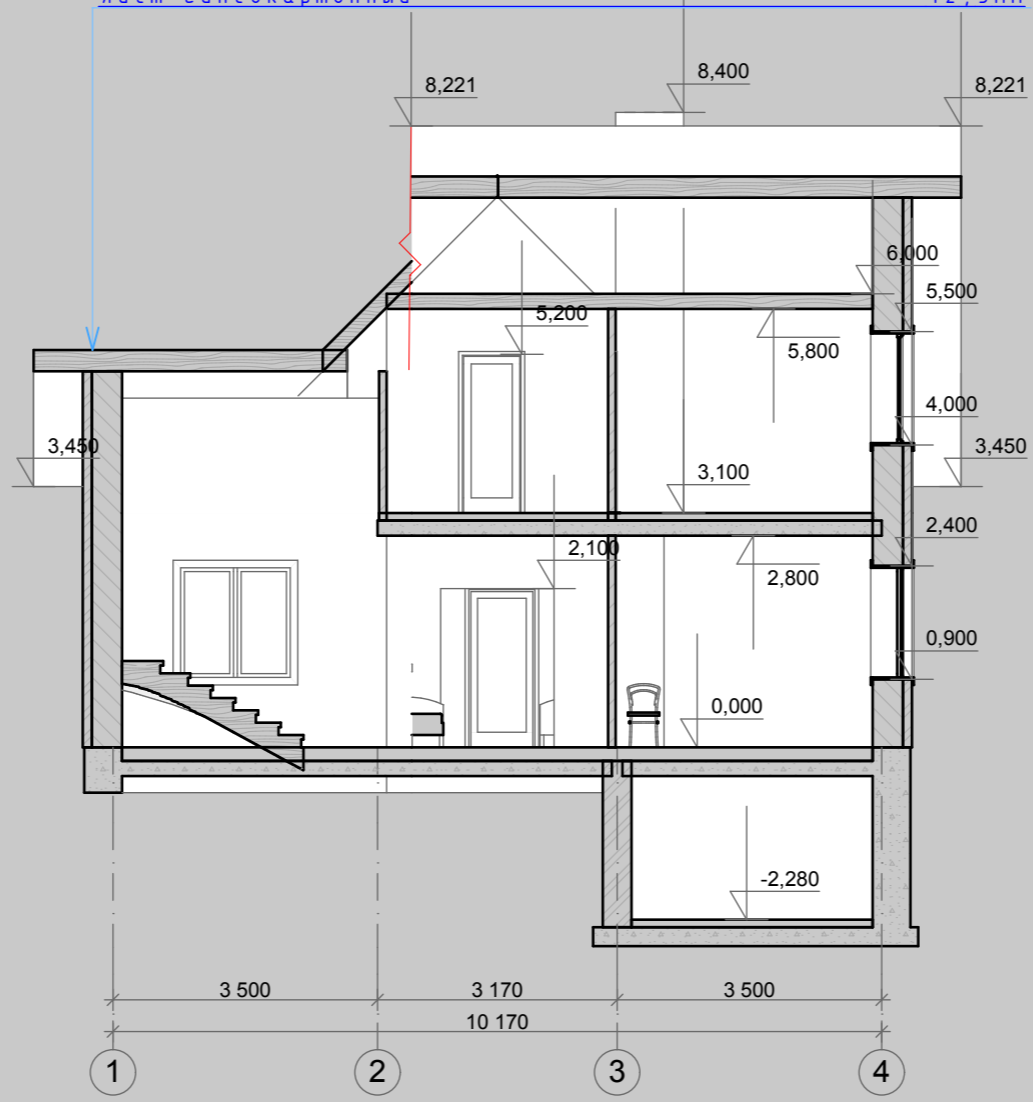
Инва. № подл.	Подп. и дата	Взам. инв. №

МП-330-АР-148						
Изм.	Коп.уч.	Лист	№Док.	Подп.	Дата	
ГИП	Богословский А.А.					
Архитектор	Кравцова А.М.					
Проект индивидуального жилого дома				Стадия	Лист	Листов
План осей				П	10	26
ООО "Монтос-Дом"						

Согласовано

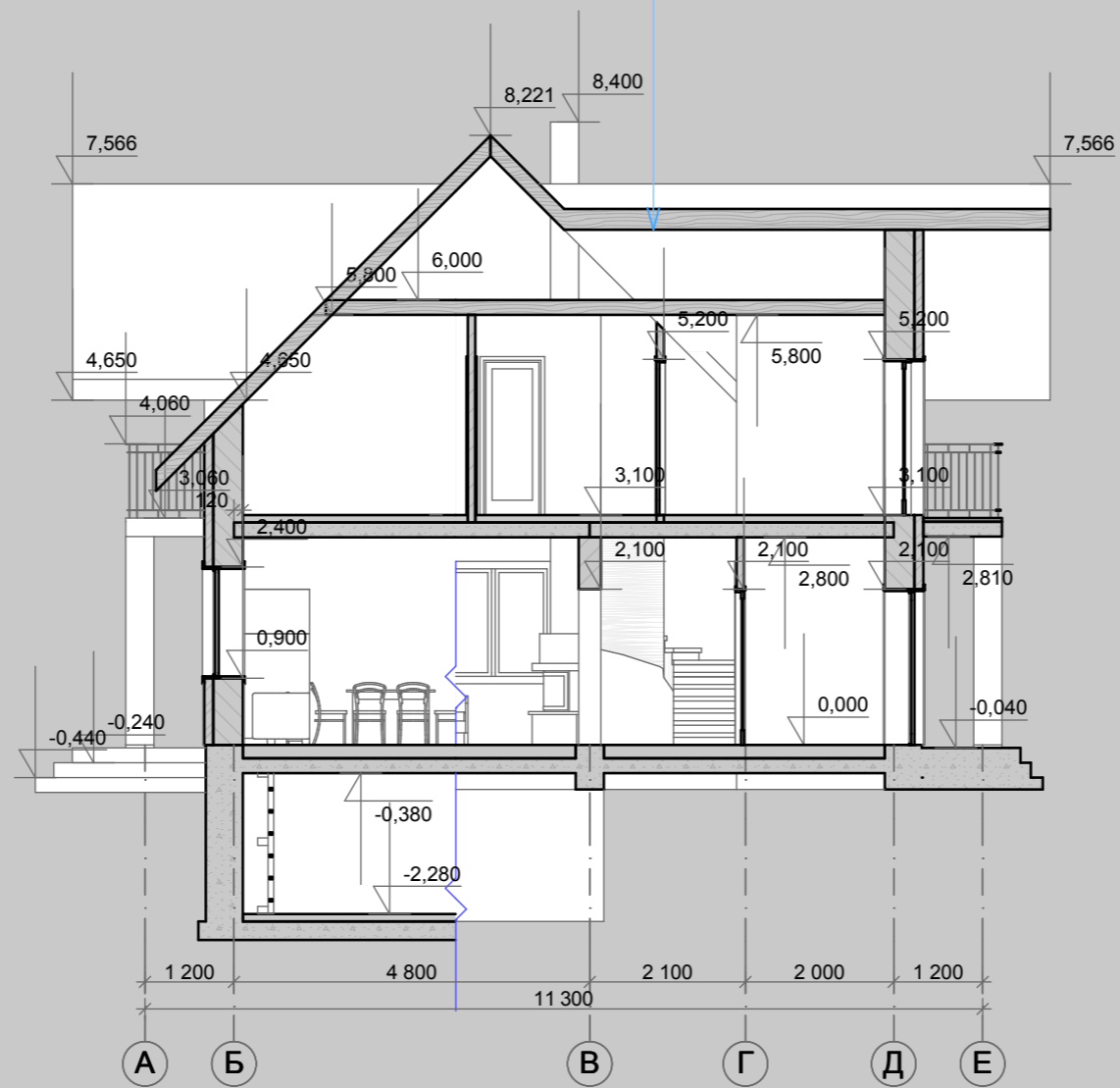
Инва. № подл.	
Подп. и дата	
Взам. инв. №	

металлочерепица	
обрешетка 30x90мм, шаг по расчету	30мм
контробрешетка 30x90мм	30мм
материал рулонный паро и гидроизоляционный Ютабек	1,5мм
стропильная балка/маты теплоизоляционные Ursa	225мм
обрешетка 20x80мм, шаг 600мм	20мм
пароизоляционная пленка	0,2мм
лист гипсокартонный	12,5мм



						МП-330-АР-148		
Изм.	Коп.уч.	Лист	№Док.	Подп.	Дата			
						Проект индивидуального жилого дома		
						Стадия	Лист	Листов
						П	11	26
						Разрез 1-1		
						ООО "Монтос-Дом"		

металлочерепица	
обрешетка 30x90мм, шаг по расчету	30мм
контробрешетка 30x90мм	30мм
материал рулонный паро и гидроизоляционный Ютавек	1,5мм
стропильная балка/маты теплоизоляционные Ursa	225мм
обрешетка 20x80мм, шаг600мм	20мм
пароизоляционная пленка	0,2мм
лист гипсокартонный	12,5мм



Согласовано

Взам. инв. №

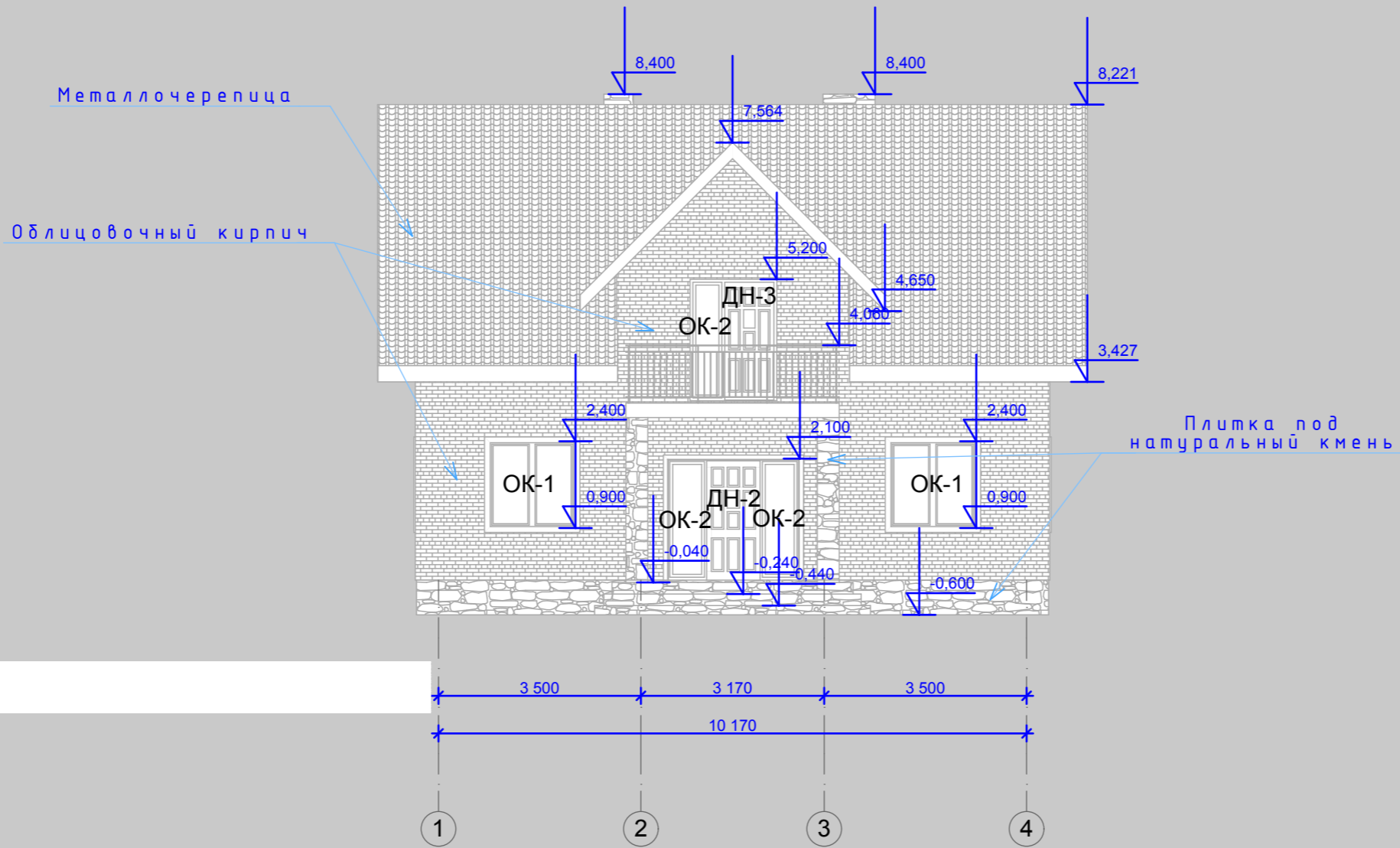
Подп. и дата

Инв. № подл.

МП-330-АР-148

Изм.	Коп.уч.	Лист	№Док.	Подп.	Дата			
						Проект индивидуального жилого дома		
ГИП Богословский А.А.						Стадия	Лист	Листов
Архитектор Кравцова А.М.						П	12	26
Разрез 2-2						ООО "Монтос-Дом"		

Фасад 1 - 4

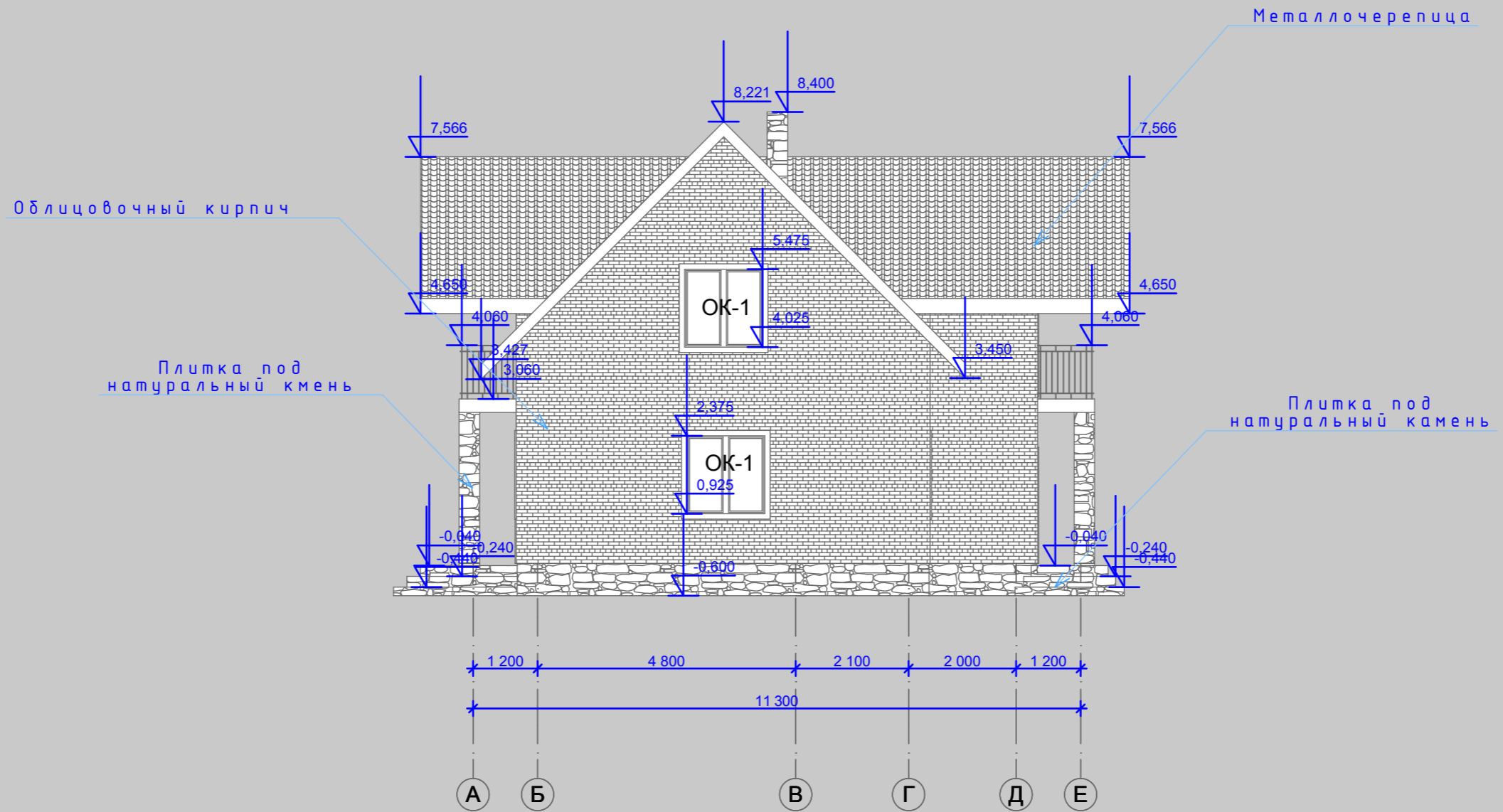


Согласовано

Инва. № подл.	Подп. и дата	Взам. инв. №

МП-330-АР-148					
Изм.	Коп.уч.	Лист	№Док.	Подп.	Дата
ГИП Богословский А.А.				Проект индивидуального жилого дома	
Архитектор Кравцова А.М.				Стадия	Лист
				П	13
				Листов	26
Фасад 1-4				ООО "Монтос-Дом"	

Фасад А - Е

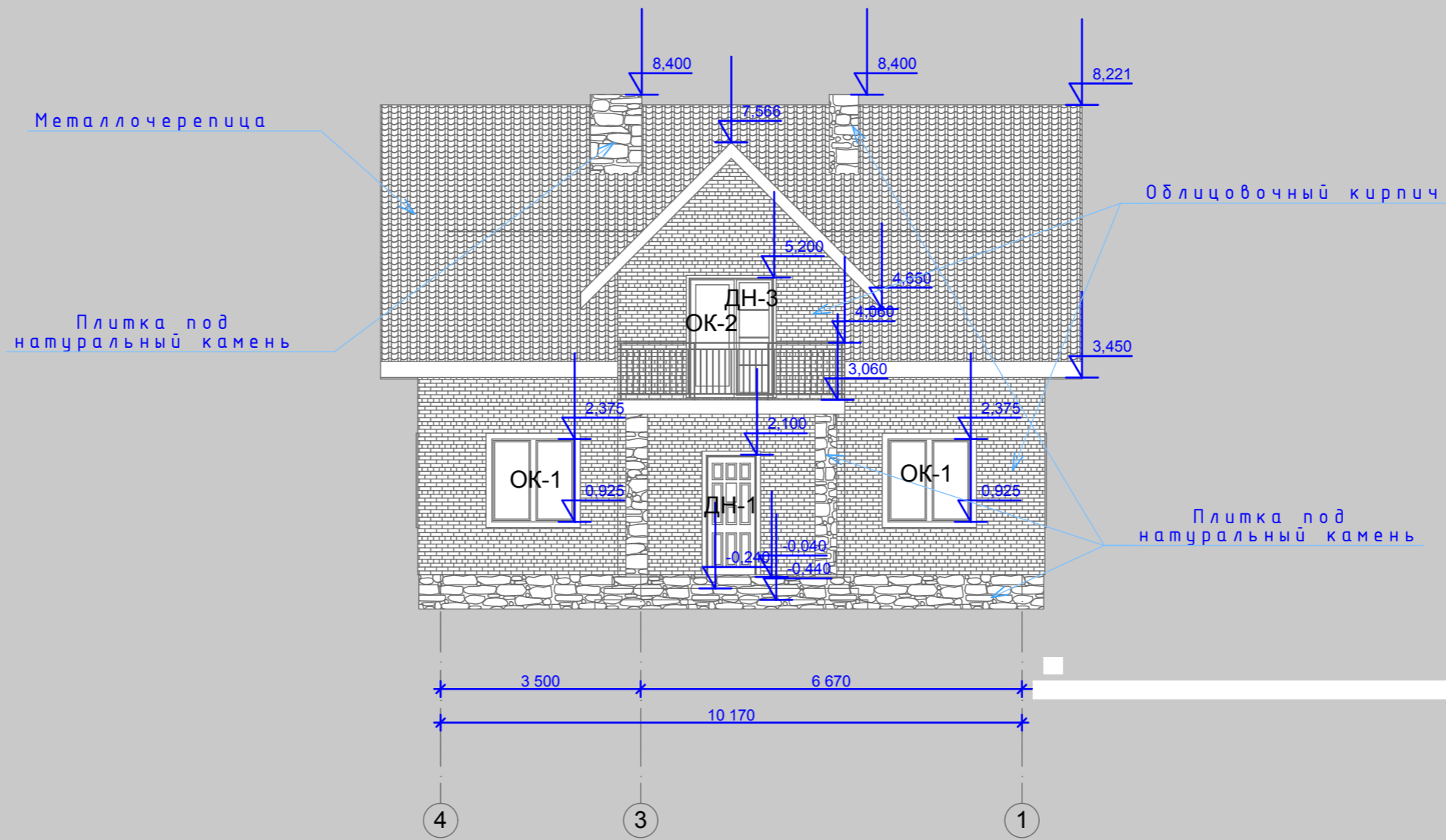


Согласовано

Инва. № подл.	
Подп. и дата	
Взам. инв. №	

						МП-330-АР-148		
Изм.	Коп.уч.	Лист	№Док.	Подп.	Дата			
ГИП Богословский А.А. Архитектор Кравцова А.М.						Проект индивидуального жилого дома		
						Стадия	Лист	Листов
Фасад А-Е						П	14	26
						ООО "Монтос-Дом"		

Фасад 4 - 1

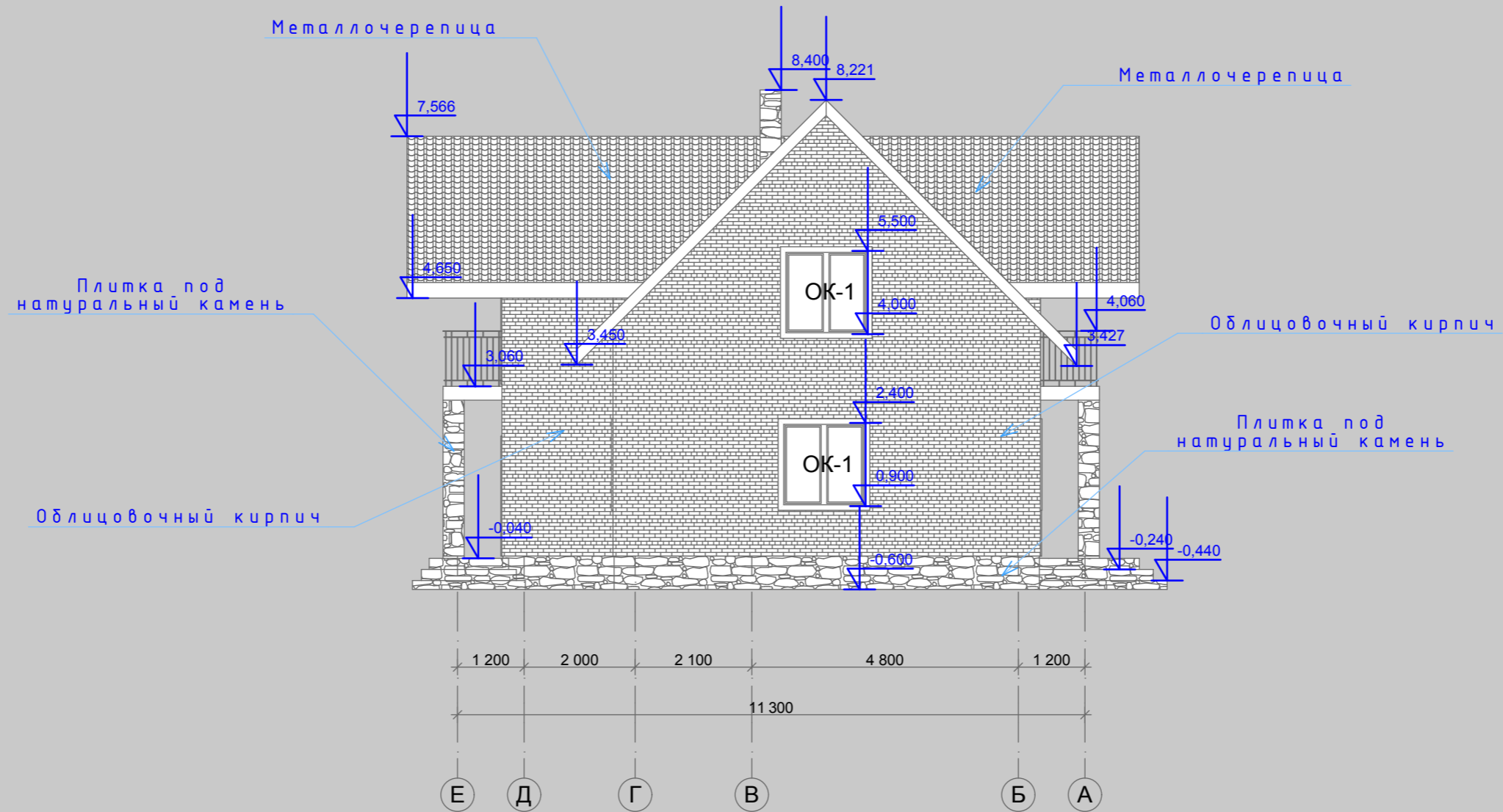


Согласовано

Инов. № подл.	Подп. и дата	Взам. инв. №

МП-330-АР-148																									
Изм.	Коп.уч.	Лист	№Док.	Подп.	Дата																				
<table border="1"> <tr> <td rowspan="2">ГИП</td> <td colspan="2">Богословский А.А.</td> <td rowspan="2"> </td> <td rowspan="2"> </td> <td rowspan="2"> </td> </tr> <tr> <td>Архитектор</td> <td>Кравцова А.М.</td> </tr> </table>						ГИП	Богословский А.А.					Архитектор	Кравцова А.М.	<table border="1"> <tr> <td colspan="3">Проект индивидуального жилого дома</td> </tr> <tr> <td>Стадия</td> <td>Лист</td> <td>Листов</td> </tr> <tr> <td>П</td> <td>15</td> <td>26</td> </tr> </table>			Проект индивидуального жилого дома			Стадия	Лист	Листов	П	15	26
ГИП	Богословский А.А.																								
	Архитектор	Кравцова А.М.																							
Проект индивидуального жилого дома																									
Стадия	Лист	Листов																							
П	15	26																							
Фасад 4-1				ООО "Монтос-Дом"																					

Фасад Е - А



Согласовано

Взам. инв. №

Подп. и дата

Инв. № подл.

МП-330-АР-148

Изм.	Кол.ч.	Лист	№Док.	Подп.	Дата
ГИП			Богословский А.А.		
Архитектор			Кравцова А.М.		

Проект
индивидуального жилого дома


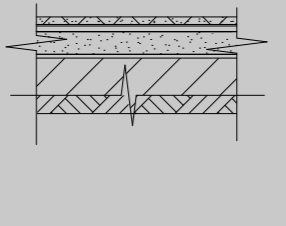
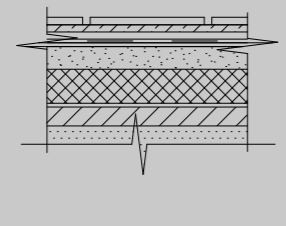
Стадия	Лист	Листов
П	16	26

Фасад Е-А

ООО "Монтос-Дом"

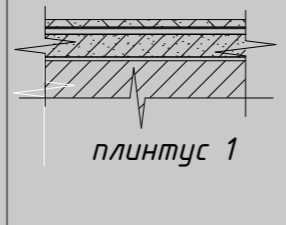
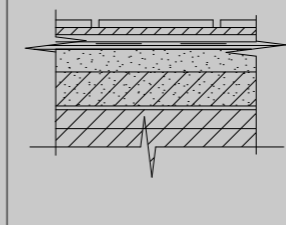
ЭКСПЛИКАЦИЯ ПОЛОВ

начало

НОМЕРА ПОМЕЩЕНИЙ	ТИП ПОЛА	СХЕМА ПОЛА ИЛИ НОМЕР УЗЛА ПО СЕРИИ	СОСТАВ ПОЛА	ПЛОЩАДЬ ПОЛА М ²
Тамбур	1	 <p>плинтус 1</p>	Плитка керамическая противоскользящая	28,46
Холл			Цементно-песчаный раствор 10мм	
Кухня-столовая			Монолитная железобетонная плита 100мм	
			Мелкозернистый щебень 200мм	
			Уплотненный грунт основания	
Гостиная	2	 <p>плинтус 1</p>	Ламинат-12мм	28,70
			ДВП - 8мм	
			выравнивающая армированная стяжка из цементно-песчаного раствора М150 -50мм	
			гидроизоляционная пленка - 1мм	
			утеплитель экструдированный пенополистирол -50мм	
			2 слоя гидроизола ГОСТ 7415-86 на горячей битумной мастике ГОСТ 2889-80 - 5мм	
	Монолитная железобетонная плита 100мм			
	Уплотненный грунт основания			
Санузел	3	 <p>плинтус 2</p>	Покрытие-плитка керамическая противоскользящая - 8мм	6,36
			Прослойка и заполнение швов из цементного клея марки М150 -4мм	
			Стяжка самовыравнивающая - 5...7мм	
			Слой битумной мастике с посыпкой песком крупностью 1.5...5 мм	
			Гидроизоляция - 2 слоя гидроизола на битумной мастике	
			Стяжка-цементно-песчаный раствор М150 - 30мм	
			Утеплитель-экструдированный пенополистирол "Пеноплекс" - 100мм	
			Подстилающий слой-бетон класса В12,5 - 80мм	
			Уплотненный песок =1.65т/м3 с последовательным трамбованием	

ЭКСПЛИКАЦИЯ ПОЛОВ

начало

НОМЕРА ПОМЕЩЕНИЙ	ТИП ПОЛА	СХЕМА ПОЛА ИЛИ НОМЕР УЗЛА ПО СЕРИИ	СОСТАВ ПОЛА	ПЛОЩАДЬ ПОЛА М ²
Холл	4	 <p>плинтус 1</p>	Ламинат - 12мм	53,45
Спальня			ДВП - 8мм	
			выравнивающая армированная стяжка из цементно-песчаного раствора М150 -50мм	
			гидроизоляционная пленка - 1мм	
			утеплитель экструдированный пенополистирол -50мм	
			2 слоя гидроизола ГОСТ 7415-86 на горячей битумной мастике ГОСТ 2889-80 - 5мм	
			Выравнивающая ц.п. стяжка - 20мм	
	Перекрытие-монолитное ж.б.			
Санузел	5	 <p>плинтус 2</p>	Покрытие-плитка керамическая противоскользящая - 8мм	7,70
			Прослойка и заполнение швов из цементного клея марки М150 -4мм	
			Стяжка самовыравнивающая - 5...7мм	
			Слой битумной мастике с посыпкой песком крупностью 1.5...5 мм	
			Гидроизоляция - 2 слоя гидроизола на битумной мастике	
			Стяжка-цементно-песчаный раствор М150 - 30мм	
	Перекрытие-монолитное ж.б.			

Согласовано

Изм.	Коп.уч.	Лист	№Док.	Подп.	Дата
Изм.	Коп.уч.	Лист	№Док.	Подп.	Дата
Изм.	Коп.уч.	Лист	№Док.	Подп.	Дата
Изм.	Коп.уч.	Лист	№Док.	Подп.	Дата
Изм.	Коп.уч.	Лист	№Док.	Подп.	Дата

МП-330-АР-148

Изм.	Коп.уч.	Лист	№Док.	Подп.	Дата	Проект индивидуального жилого дома ООО "Монтос-Дом"	Стадия	Лист	Листов
							П	17	26
ГИП Богословский А.А. Архитектор Кравцова А.М.							Экспликация полов		

№ п/п	Обозначение	Размеры проема мм	Количество, шт					Схема
			Фасады в осях				Всего	
			1-4	4-1	А-Ж	Ж-А		
1	ОК-1	1 500x1 500	2	2	2	2	8	
2	ОК-2	2 100x700	3	1	-	-	4	

№ п/п	Обозначение	Размеры проема мм	Количество, шт			Схема
			1-ый этаж	2-ой этаж	Всего	
4	ДН-1	900x2 100	1	-	1	
5	ДН-2	900x2 100	2	-	2	
6	ДН-3	800x2 100	1	7	8	
7	ДН-4	900x2 100	2	-	2	
8	ДН-5	1500x2 100	1	-	1	

Примечание:

Габаритные размеры окон и дверей документом для изготовления не являются.

Перед заказом произвести обмеры по месту. Места открывания фирма-изготовитель определяет и согласовывает с заказчиком.

Маркировку оконных, дверных и незаполненных проемов см.л. 13, 14.

						МП-330-АР-148		
Изм.	Коп.уч.	Лист	№Док.	Подп.	Дата			
						Проект индивидуального жилого дома		
						Стадия	Лист	Листов
						П	18	26
						Спецификация заполнения проемов. Схема окон		
						ООО "Монтос-Дом"		

Согласовано

Взам. инв. №

Подп. и дата

Инв. № подл.

ПОЯСНИТЕЛЬНАЯ ЗАПИСКА

Проектная документация индивидуального жилого дома, разработанная в соответствии с действующими технологическими и санитарными нормами и правилами, предусматривает мероприятия, обеспечивающие конструктивную надежность, взрывопожарную и пожарную безопасность объекта, защиту населения и устойчивую работу объекта в чрезвычайных ситуациях, защиту окружающей природной среды при его эксплуатации и отвечает требованиям закона "Об основах градостроительства в Российской Федерации" введенного в действие постановлением

ВС РФ от 14.07.1992 г. №3296-1.

Жилое здание имеет:

1. класс ответственности здания - II;
2. категорию здания по взрывопожарной и пожарной опасности - Ф 1.4;
3. степень огнестойкости здания - IV.

ТЕХНИКО-ЭКОНОМИЧЕСКИЕ ПОКАЗАТЕЛИ

1. Общая площадь	148,35 м ²
2. Жилая площадь.....	77,76 м ²
3. Площадь застройки.....	114,6 м ²
4. Строительный объем.....	844,31 м ³
в том числе:	
подземная часть.....	45,78 м ³
надземная часть.....	798,53 м ³

УКАЗАНИЯ О МЕРОПРИЯТИЯХ ПРИ ПРОИЗВОДСТВЕ РАБОТ В ЗИМНЕЕ ВРЕМЯ:

В зимнее время производить возведение несущих и ограждающих конструкций в соответствии со СНиП 3.03.01-87

Объемно-планировочное решение:

Здание двухэтажное.

Отметка +0.000 соответствует отметке чистого пола первого этажа.

Предполагается выравнивание участка под строительство. Уровень земли соответствует относительной отметке -0,600.

Подземная часть: кладовая

1-ый этаж: входная группа (тамбур, сан-узел), основной объем (холл, санузел, гардероб, кухня, гостиная), террасы, гараж.

2-ой этаж: холл, три спальни, кабинет, санузел.

Подвал и первый этаж соединены между собой стремянной лестницей.

Первый и второй этажи соединены между собой деревянной лестницей.

Отметка второго этажа 3,100.

Мансардный этаж - подкровельная высота 1500 мм.

Конструктивные решения:

Фундаменты - сваино-ростверковый (на буронабивных сваях) подвальная часть- монолит

Стены несущие наружные - газобетонные блоки HEBEL

Внутренние несущие стены - газобетонные блоки HEBEL

Внутренние перегородки - газобетонные блоки HEBEL

Перекрытия - монолитные ж/б.

Окна - ПВХ, двойной стеклопакет.

Вентканалы - кирпич полнотелый.

Крыша - мансардная, система стропил..

Кровля - металлочерепица.

Внешняя отделка дома - кирпич облицовочный.

Вокруг здания выполнить отмостку шириной 1000 мм.

Водосток с кровли осуществляется посредством водосборных лотков, устраиваемых снаружи по нижнему краю кровли.

Согласовано

Взам. инв. №




Подп. и дата

Инв. № подл.



						МП-330-AP-148			
Изм.	Коп.ч.	Лист	№Док.	Подп.	Дата				
						Проект индивидуального жилого дома	Стадия	Лист	Листов
							П	2	26
						Общие данные /окончание/	ООО "Монтос-Дом"		

Ведомость отделки фасадов

Расход материалов для отделки фасадов

№ п/п	Обозначение	Наименование	Площадь, м ²	Размер	Примечание
1	Облицовка стен цоколя	Плитка под натуральный камень	25,6		
2	Облицовка стен	Кирпич облицовочный	234,8		
3	Вентканалы	Плитка под натуральный камень			

Расход материалов для отделки фасадов

№ п/п	Обозначение	Наименование	Площадь, м ²	Размер	Примечание
4	Отмостка	Бетон уложенный	188,2		
5	Кровля	Металлочерепица	190		
6	Система водостока с кровли	материал - пластик, тип жолоба - полукруглый, трубы водосточные - круглого сечения, цвет - белый (уточнить у Заказчика)	26 п.м.		

Примечание:

Материалы отделки являются стандартными.

Возможно изменение по желанию Заказчика.

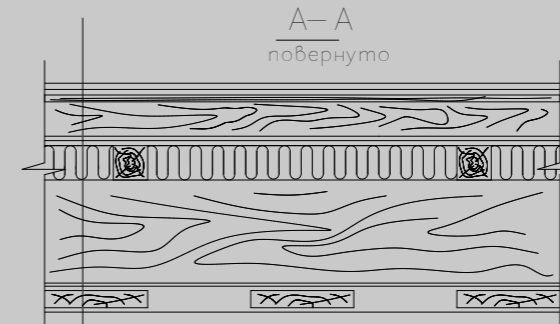
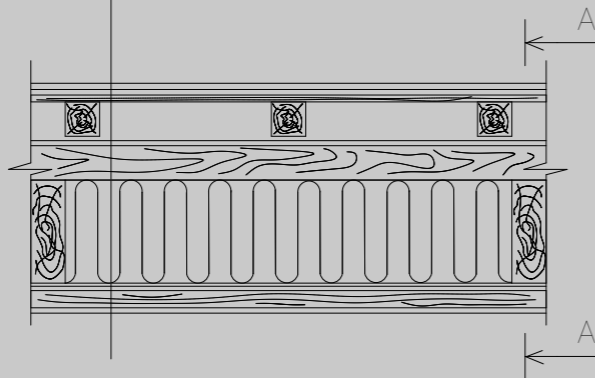
Согласовано				
	Инов. № подл.	Подп. и дата	Взам. инв. №	

						МП-330-АР-148				
Изм.	Коп.уч.	Лист	№Док.	Подп.	Дата					
						Проект индивидуального жилого дома				
						ГИП	Богословский А.А.	Стадия	Лист	Листов
						Архитектор	Кравцова А.М.	П	20	26
						Ведомость отделки фасадов				
						ООО "Монтос-Дом"				

А

Традиционный кровельный пирог

- металлочерепица
- гидроизоляционная мембрана
(по необходимости)
- основание под черепицу
- вентиляционный зазор (min высота 50мм)
- паро-диффузионная мембрана "Дифбар"
- контрбрус 50x50мм для укладки
дополнительного слоя утеплителя
- утеплитель (толщина 150мм)
- пароизоляционная мембрана "Алюбар"



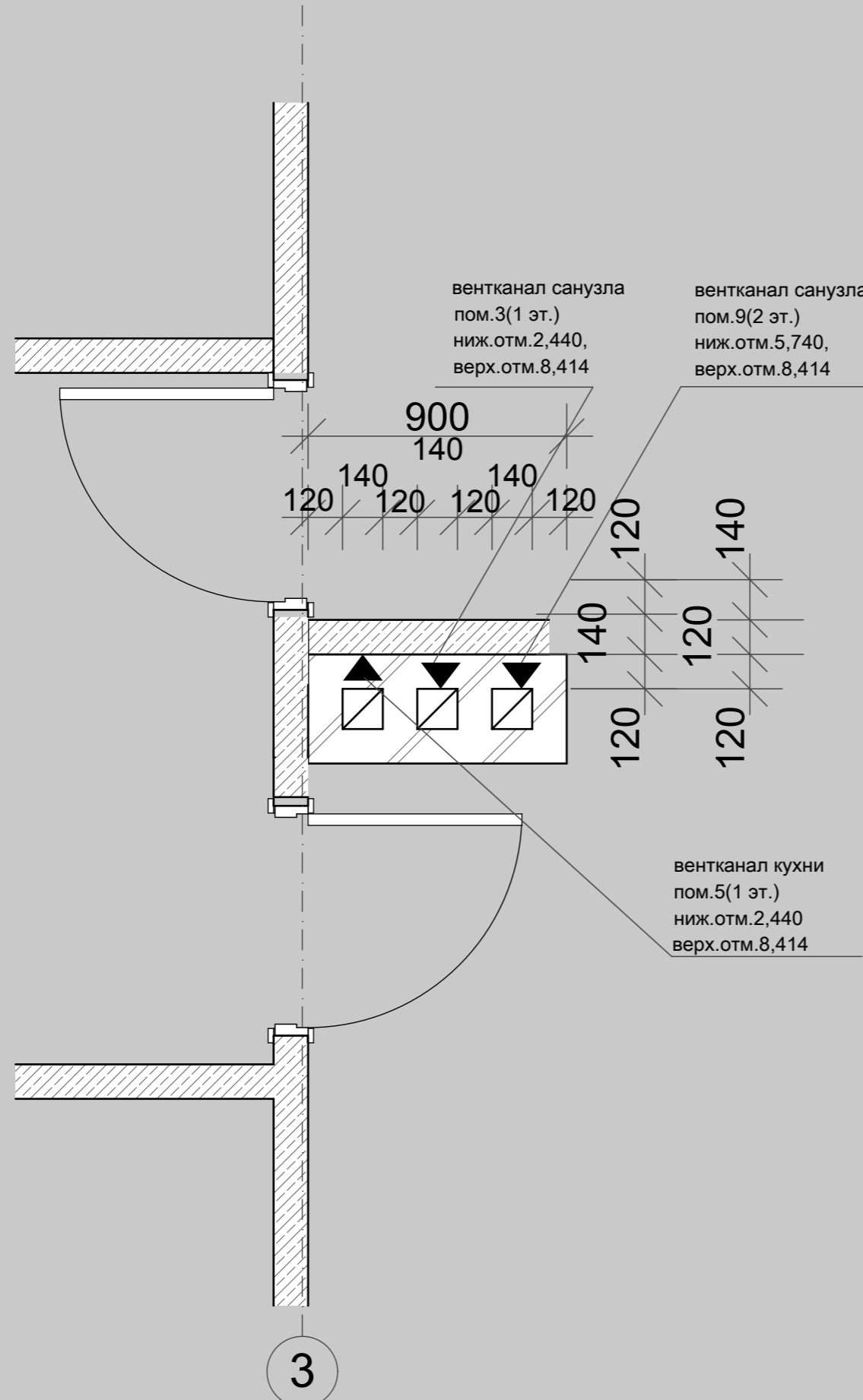
- металлочерепица
- гидроизоляционная мембрана
(по необходимости)
- основание под черепицу
- брусок 50x50мм для обеспечения
вентиляционного зазора
- паро-диффузионная мембрана "Дифбар"
- дополнительный слой утеплителя
(толщина 50мм)
- стропильная балка
- пароизоляционная мембрана "Алюбар"
- подшивка - доска и пр.

Согласовано

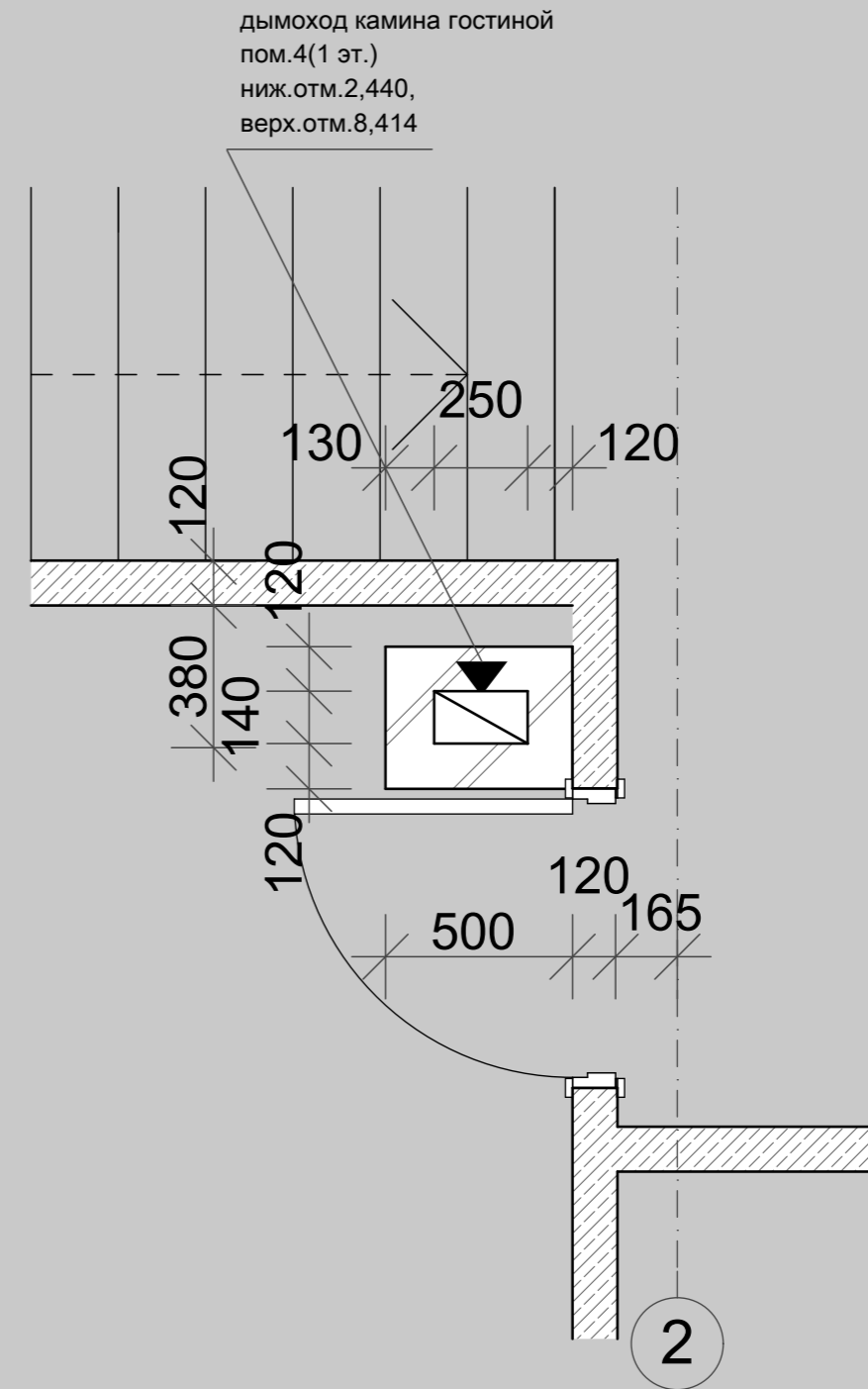
Инов. № подл.	Подп. и дата	Взам. инв. №

						МП-330-АР-148			
Изм.	Коп.ч.	Лист	№Док.	Подп.	Дата				
						Проект индивидуального жилого дома	Стадия	Лист	Листов
							П	21	26
						Кровельный пирог	ООО "Монтос-Дом"		

1



2



Согласовано					
Инов. № подл.	Подп. и дата	Взам. инв. №			

						МП-330-AP-148			
Изм.	Коп.уч.	Лист	№Док.	Подп.	Дата				
ГИП		Богословский А.А.				Проект индивидуального жилого дома	Стадия	Лист	Листов
Архитектор		Кравцова А.М.					П	22	26
						Узлы 1, 2		ООО "Монтос-Дом"	



Согласовано

Взам. инв. №

Подп. и дата

Инв. № подл.

						МП-330-АР-148			
Изм.	Коп.уч.	Лист	№Док.	Подп.	Дата				
ГИП		Богословский А.А.				Проект индивидуального жилого дома	Стадия	Лист	Листов
Архитектор		Кравцова А.М.					П	23	26
						Вид 1	ООО "Монтос-Дом"		



Согласовано

Взам. инв. №

Подп. и дата

Инв. № подл.

						МП-330-АР-148		
Изм.	Коп.уч.	Лист	№Док.	Подп.	Дата			
ГИП		Богословский А.А.				Проект индивидуального жилого дома		
Архитектор		Кравцова А.М.						
						Вид 2		
						Стадия	Лист	Листов
						П	24	26
						ООО "Монтос-Дом"		



Согласовано

Взам. инв. №

Подп. и дата

Инв. № подл.

						МП-330-АР-148		
Изм.	Коп.уч.	Лист	№Док.	Подп.	Дата			
ГИП		Богословский А.А.				Проект индивидуального жилого дома		
Архитектор		Кравцова А.М.						
						Вид 3		
						Стадия	Лист	Листов
						П	25	26
						ООО "Монтос-Дом"		



Согласовано

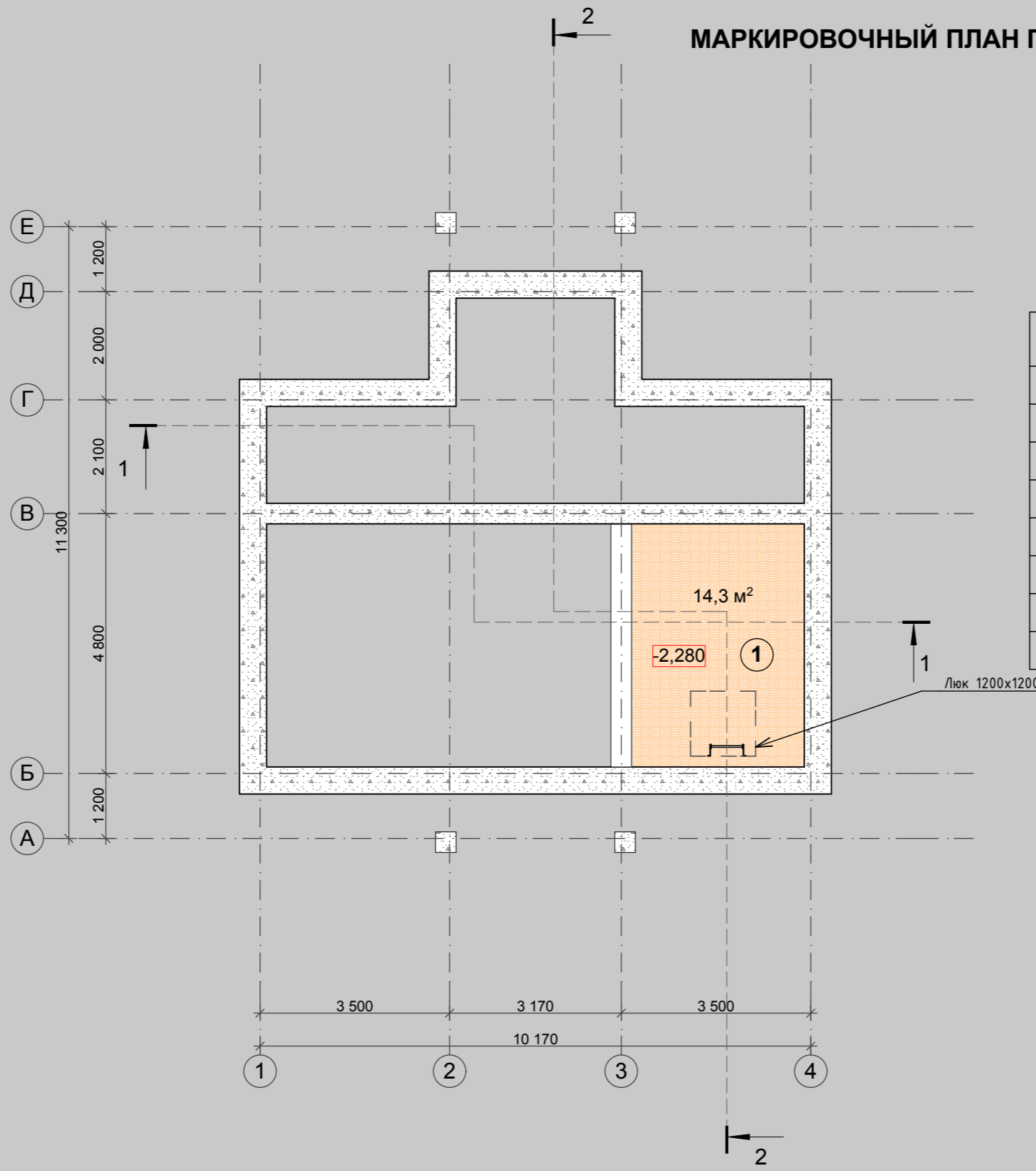
Взам. инв. №

Подп. и дата

Инв. № подл.

						МП-330-АР-148		
Изм.	Кол.ч.	Лист	№Док.	Подп.	Дата			
ГИП		Богословский А.А.				Проект индивидуального жилого дома		
Архитектор		Кравцова А.М.						
						Вид 4		
						Стадия	Лист	Листов
						П	26	26
						ООО "Монтос-Дом"		

МАРКИРОВОЧНЫЙ ПЛАН ПОДЗЕМНОГО ЭТАЖА



Экспликация помещений

№ пом.	Наименование	Площадь м2
1	Кладовая	14,3
	Общая площадь подземного этажа	14,3

УСЛОВНЫЕ ОБОЗНАЧЕНИЯ

- ① Номер помещения
- ДН-1 Номер двери
- ОК-1 Номер окна
- ПР-1 Номер перемычки
- +0,000 Отметка чистого пола
- 0,040 Отметка крыльца

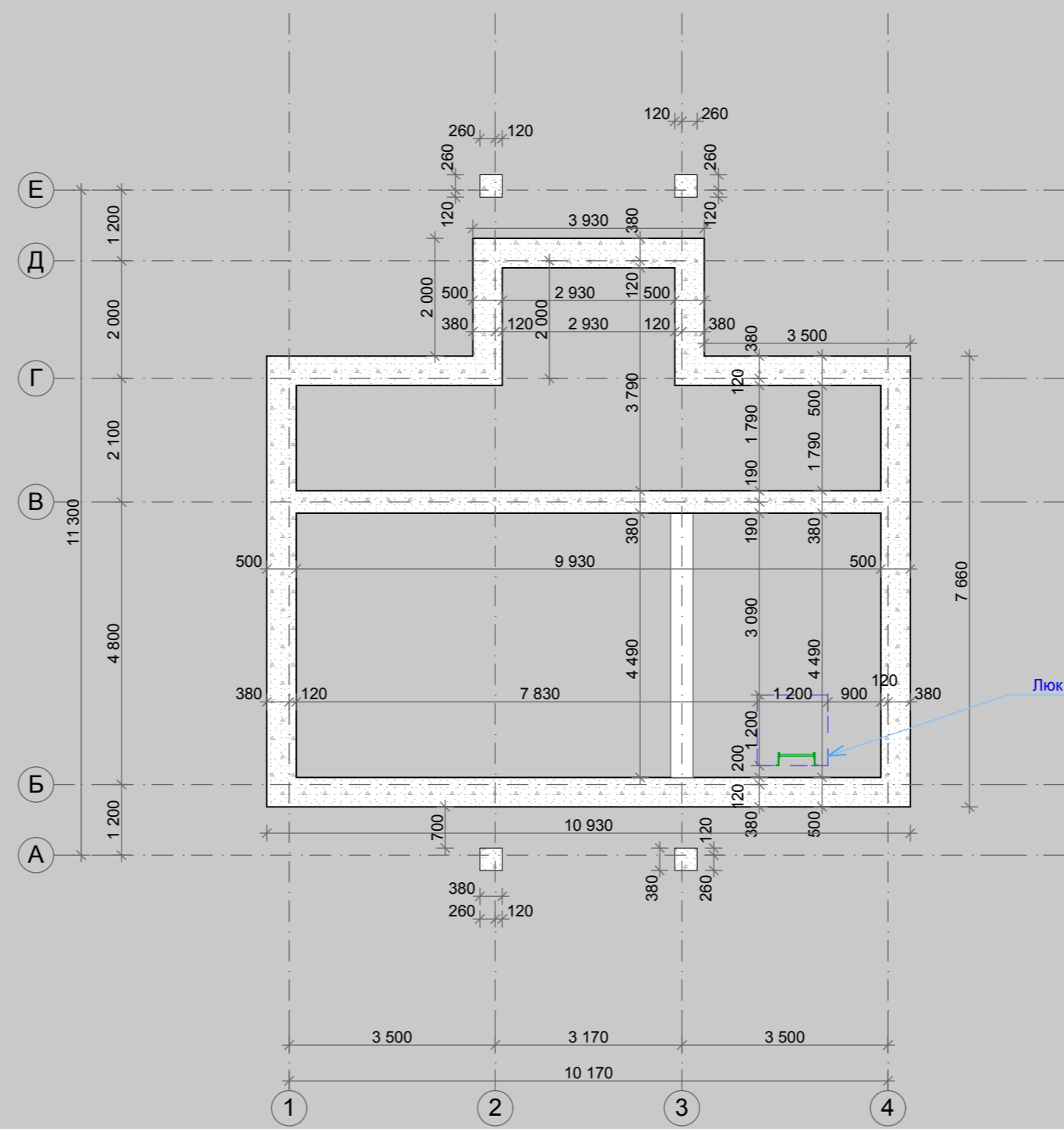
Согласовано

Инва. № подл.	Подп. и дата	Взам. инв. №

МП-330-АР-148						
Изм.	Коп.уч.	Лист	№Док.	Подп.	Дата	
ГИП		Богословский А.А.				
Архитектор		Кравцова А.М.				
Проект индивидуального жилого дома				Стадия	Лист	Листов
План подземного уровня				П	3	26
				ООО "Монтос-Дом"		

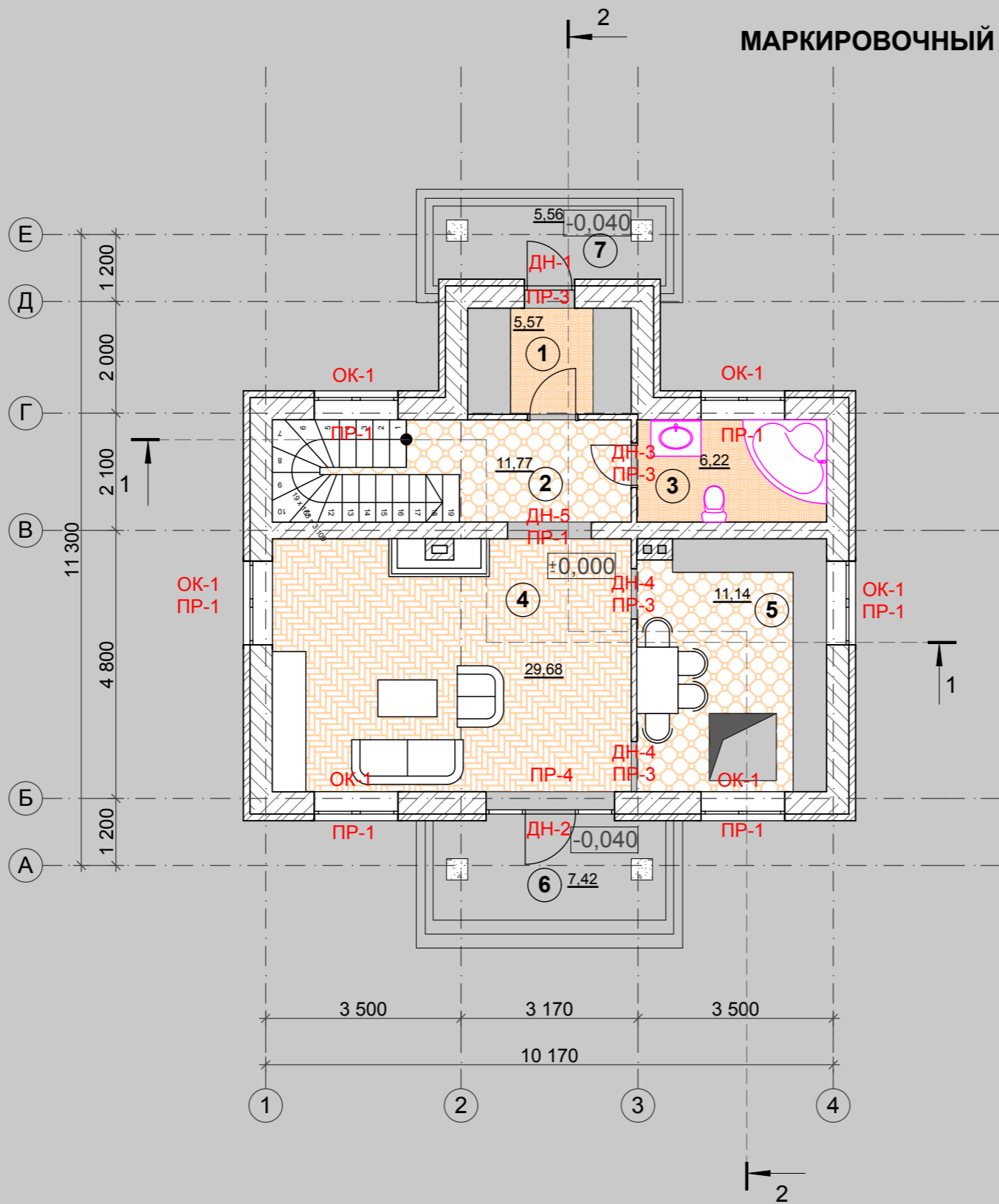
Согласовано

Инва. № подл.	Подп. и дата	Взам. инв. №



МП-330-АР-148						
Изм.	Коп.уч.	Лист	№Док.	Подп.	Дата	
ГИП		Богословский А.А.				
Архитектор		Кравцова А.М.				
Проект индивидуального жилого дома				Стадия	Лист	Листов
Кладочный план подвальной части дома				П	4	26
				ООО "Монтос-Дом"		

МАРКИРОВОЧНЫЙ ПЛАН ПЕРВОГО ЭТАЖА



Экспликация помещений

№ пом.	Наименование	Площадь м2
1	Тамбур	5,57
2	Холл	11,77
3	Санузел	6,22
4	Гостиная	29,68
5	Кухня	11,14
6	Крыльцо	7,42x0,3=2,22
7	Крыльцо	5,49x0,3=2,31
Общая площадь 1-го этажа		68,91

УСЛОВНЫЕ ОБОЗНАЧЕНИЯ

- ① Номер помещения
- ДН-1 Номер двери
- ОК-1 Номер окна
- ПР-1 Номер перемычки
- +0,000 Отметка чистого пола
- 0,040 Отметка крыльца

Согласовано

Взам. инв. №

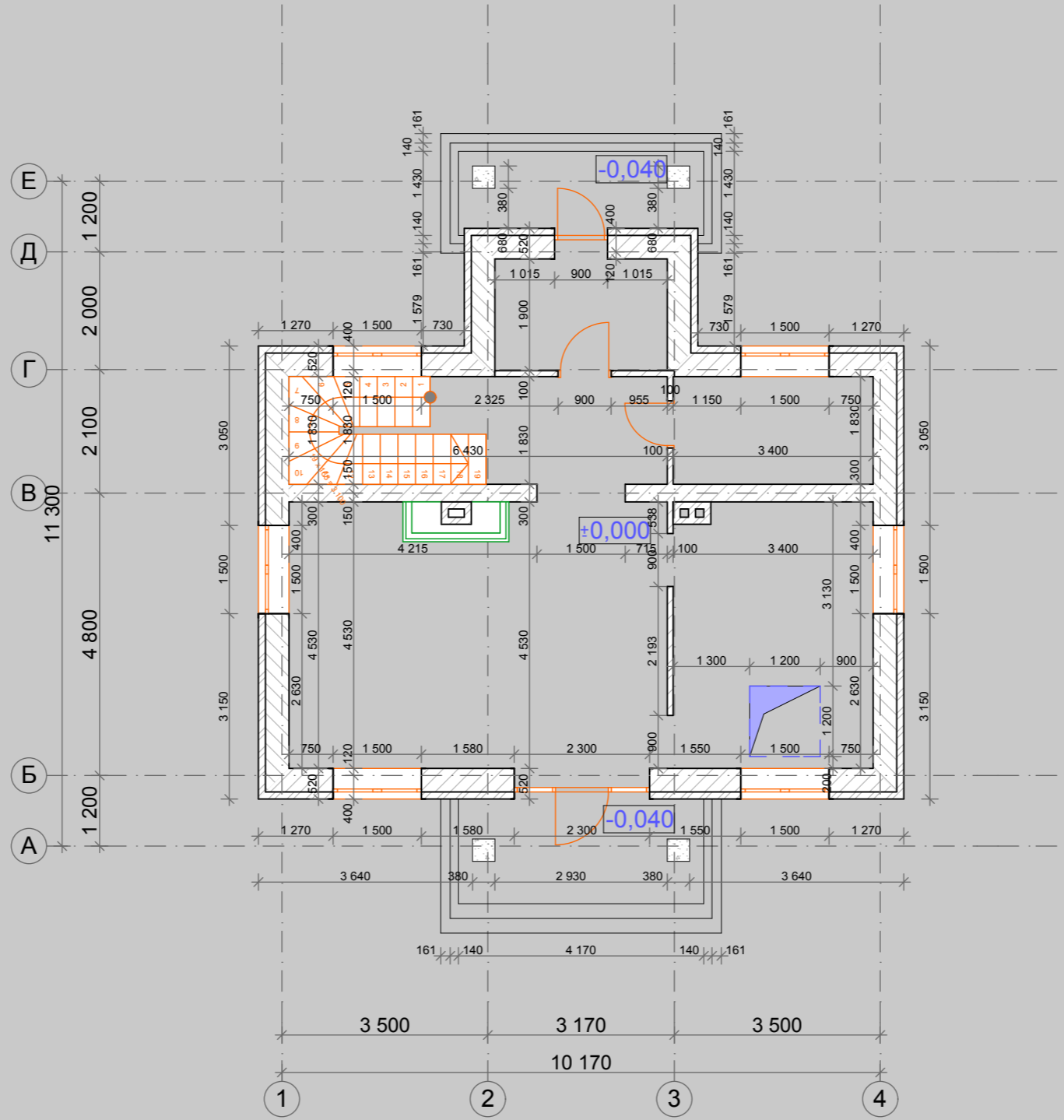
Подп. и дата

Инв. № подл.

						МП-330-АР-148		
Изм.	Коп.уч.	Лист	№Док.	Подп.	Дата			
						Проект индивидуального жилого дома		
						Стадия	Лист	Листов
						П	5	26
						Маркировочный план первого этажа		
						ООО "Монтос-Дом"		

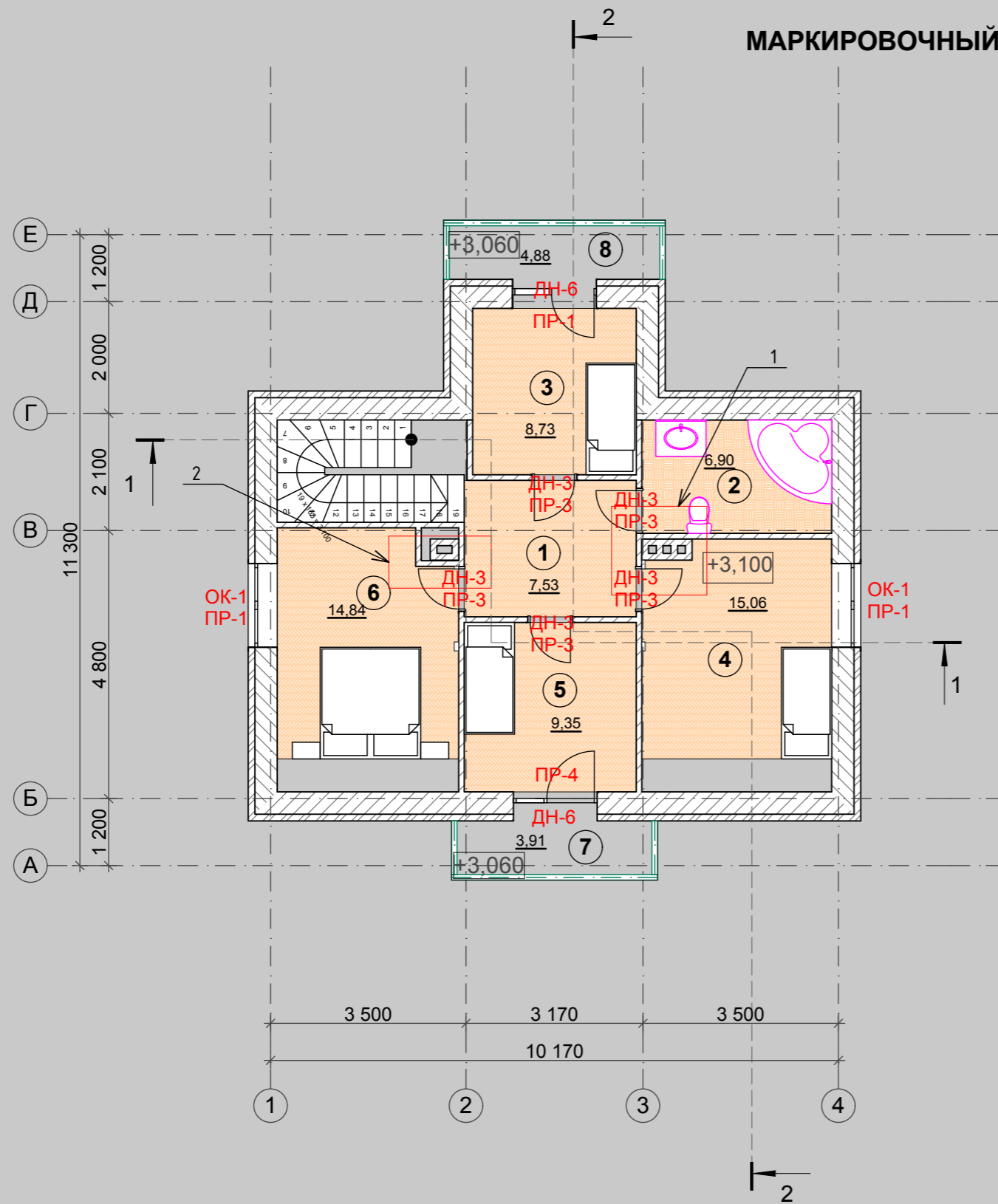
Согласовано

Инов. № подл.	Подп. и дата	Взам. инв. №



						МП-330-АР-148		
Изм.	Коп.уч.	Лист	№Док.	Подп.	Дата			
ГИП		Богословский А.А.				Проект индивидуального жилого дома		
Архитектор		Кравцова А.М.				Стадия	Лист	Листов
						П	6	26
						Кладочный план первого этажа		
						ООО "Монтос-Дом"		

МАРКИРОВОЧНЫЙ ПЛАН ВТОРОГО ЭТАЖА



Экспликация помещений

№ пом.	Наименование	Площадь м2
1	Холл	7,53
2	Санузел	6,90
3	Спальня	8,73
4	Спальня	15,16
5	Спальня	9,35
6	Спальня	14,84
7	Балкон	3,91x,3=1,17
8	Балкон	4,88x0,3=1,46
Общая площадь 2-го этажа		65,14

УСЛОВНЫЕ ОБОЗНАЧЕНИЯ

- ① Номер помещения
- ДН-1 Номер двери
- ОК-1 Номер окна
- ПР-1 Номер перемычки
- +3,100 Отметка чистого пола
- +3,060 Отметка крыльца

Согласовано

Взам. инв. №

Подп. и дата

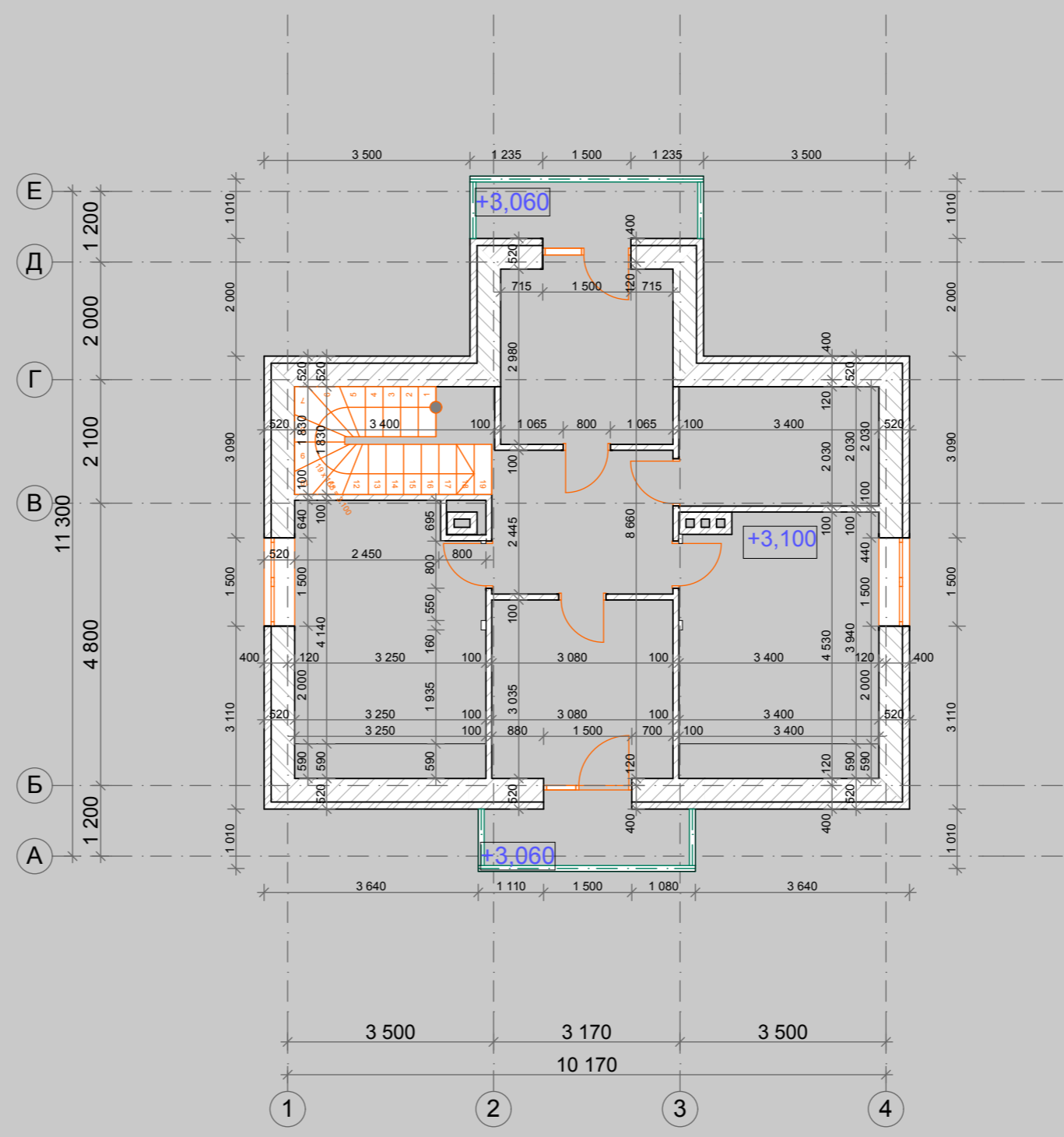
Инв. № подл.

МП-330-АР-148

Изм.	Коп.уч.	Лист	№Док.	Подп.	Дата				
						Проект индивидуального жилого дома	Стадия	Лист	Листов
							П	7	26
ГИП Богословский А.А. Архитектор Кравцова А.М.						Маркировочный план второго этажа,	ООО "Монтос-Дом"		

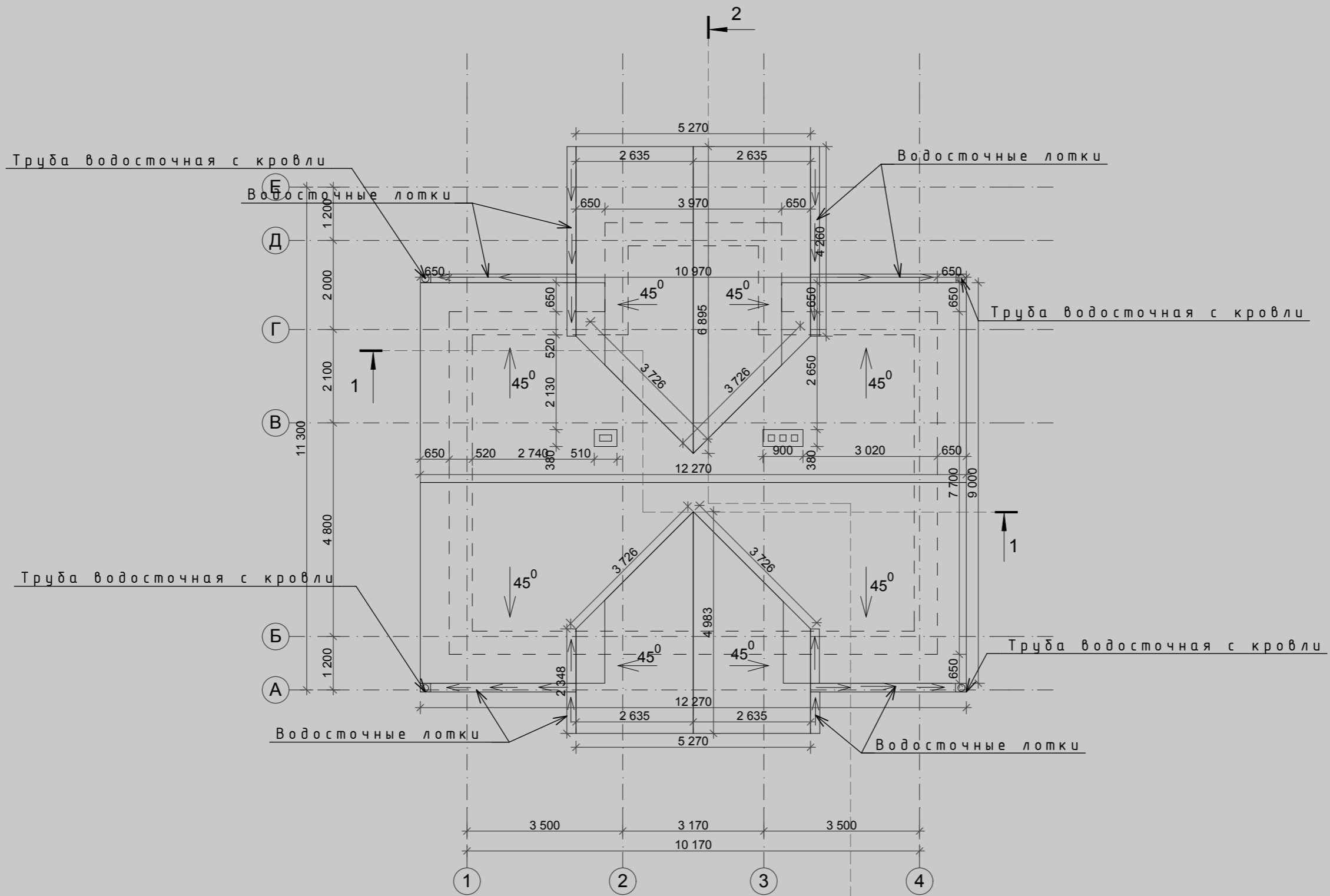
Согласовано

Инва. № подл.	Подп. и дата	Взам. инв. №



МП-330-АР-148					
Изм.	Коп.уч.	Лист	№Док.	Подп.	Дата
ГИП		Богословский А.А.			
Архитектор		Кравцова А.М.			
Проект индивидуального жилого дома				Стадия	Лист
Кладочный план второго этажа				П	8
				Листов	26
				ООО "Монтос-Дом"	

Согласовано



Примечание:

Схема расположения водосточных труб показана условно и может быть откорректирована по месту в зависимости от выбранной заказчиком водосточной системы. Монтажные схемы устройств водосточной системы смотреть у производителей. Организация водостоков производится из листовой стали с пластиковым покрытием. Длина водосточных лотков L=26 п.м. Площадь кровли S= 198.5м2

Взам. инв. №

Подп. и дата

Инва. № подл.

Изм.						МП-330-АР-148			
Изм.	Колуч.	Лист	№Док.	Подп.	Дата				
ГИП			Богословский А.А.			Проект индивидуального жилого дома			
Архитектор			Кравцова А.М.						
						Стадия			
						П	9	26	
						План кровли		ООО "Монтос-Дом"	

ООО "Монтос-Дом"

ПРОЕКТНАЯ ДОКУМЕНТАЦИЯ

«Архитектурные решения»

МП-330-АР-148



Генеральный директор

Главный инженер проекта

Главный архитектор проекта

Борисов Ю.Н.

Богословский А.А.

Кравцова А.М.

Москва 2011 г.